

EXPOSITION DE PEINTURE

JEAN NUMA-CAUX



CHAMP PROFOND

DU 19 NOVEMBRE 2021 AU 9 JANVIER 2022

CHAPELLE DE LA FUNERÀRIA · CAMPO SANTO

RUE AMIRAL RIBEIL · PERPIGNAN

Du mardi au dimanche de 11 h 00 à 17 h 30 · ENTRÉE LIBRE



EXPOSITION

Jean NUMA-CAUX

CHAMP PROFOND

Du 19 novembre 2021 au 9 janvier 2022

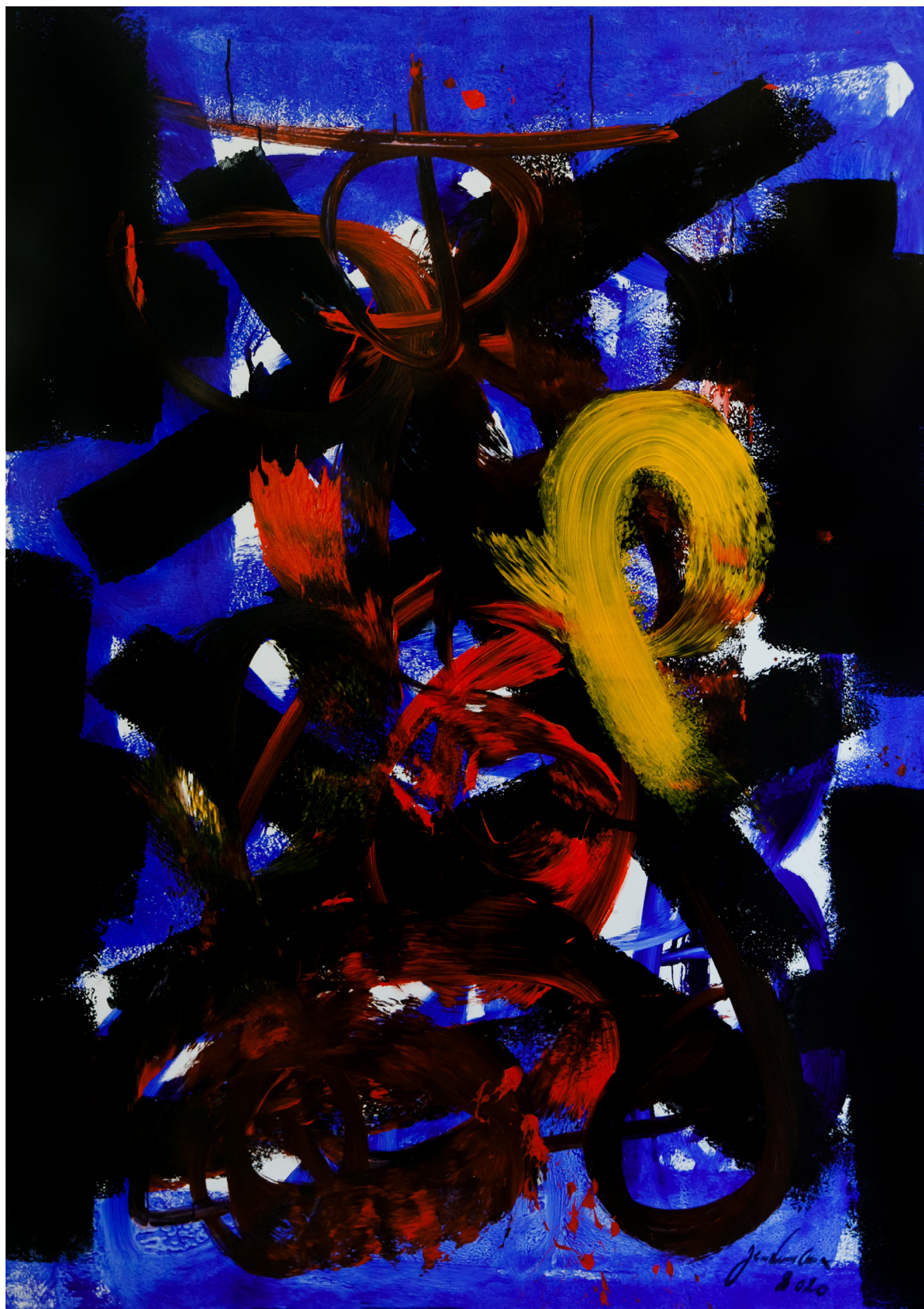
Chapelle de la Funerària
Campo Santo • Rue Amiral Ribeil
66000 Perpignan

Du mardi au dimanche,
de 11 h 00 à 17 h 30.

Entrée libre



Jean NUMA-CAUX



© Photo : Saint.E.

Série *Champ profond*, acrylique sur toile, 130 x 195 cm.

CHAMP PROFOND

EXPOSITION

Jean NUMA-CAUX

CHAMP PROFOND

La direction de la Culture de la Ville de Perpignan a le plaisir de présenter l'exposition *Champ profond* du jeune artiste Jean Numa-Caux. Installé à Perpignan depuis vingt-cinq ans avec sa famille catalane, il a vécu au Maroc quelques années. Il fait de nombreux aller-retour dans ce pays où il a acquis une certaine renommée grâce à la réalisation de nombreuses commandes officielles et privées.

Cette exposition présente ses dernières toiles grand format autour de deux thématiques presque opposées mais qui lui sont chères. Dans la série *Champ profond*, Jean Numa-Caux développe l'introspection ou plus précisément sa vision personnelle des sentiments controversés qui nous assaillent au cours de l'existence, guidées par nos rencontres, nos liens familiaux, nos origines et les circonstances qui font une vie. Dans la série *Favelas*, il se penche sur une réflexion plus ouverte sur le monde où la misère, l'injustice et la condition humaine sont au cœur de ses préoccupations, incarnées par les bidonvilles du Brésil et tristement imputable au reste du monde.

Si les thèmes abordés sont graves, les couleurs n'en sont pas moins chatoyantes et gaies à l'image des habitants de ce « tiers-monde » aux cultures riches, le sourire comme un emblème. Sur le plan stylistique, Jean Numa-Caux est influencé par l'École abstraite new-yorkaise enrichie des couleurs des pays où il a vécu. Pour lui, l'art est avant tout une invention spontanée, l'impulsion du geste en lien direct avec l'idée.

L'exposition de peintures *Champ profond* de Jean Numa Caux se tiendra à la chapelle de la Funerària (Campo Santo), du vendredi 19 novembre au dimanche 9 janvier 2022. Ouverture au public du mardi au dimanche, de 11 h 00 à 17 h 30, entrée libre.

Vernissage le vendredi 19 novembre à de 18 h 00.

Renseignements : 04 68 66 33 18.

Mail : perpignan.culture@mairie-perpignan.com

Jean NUMA-CAUX



Série *Champ profond*, acrylique sur toile, 200 x 120 cm.

© Photo : Saint.E.



Série *Favelas*, acrylique sur toile, 195 x 97 cm.

© Photo : Saint.E.

CHAMP PROFOND

Jean NUMA-CAUX



Série *Favelas*, acrylique sur toile, 150 x 150 cm.

© Photo : Saint.E.

CHAMP PROFOND