

ALEA INONDATION "Têt et hors Têt"

- Faible (- 0.50 m)
- Moyen (de 0.50 à 1.00 m)
- Fort (de 1.00 à 1.50 m)
- Très fort (+ 1.50 m)
- Zones d'expansion - stockage des eaux
- Cuvettes inondables non urbanisées
- Cuvettes inondables urbanisées
- Problème de pluvial

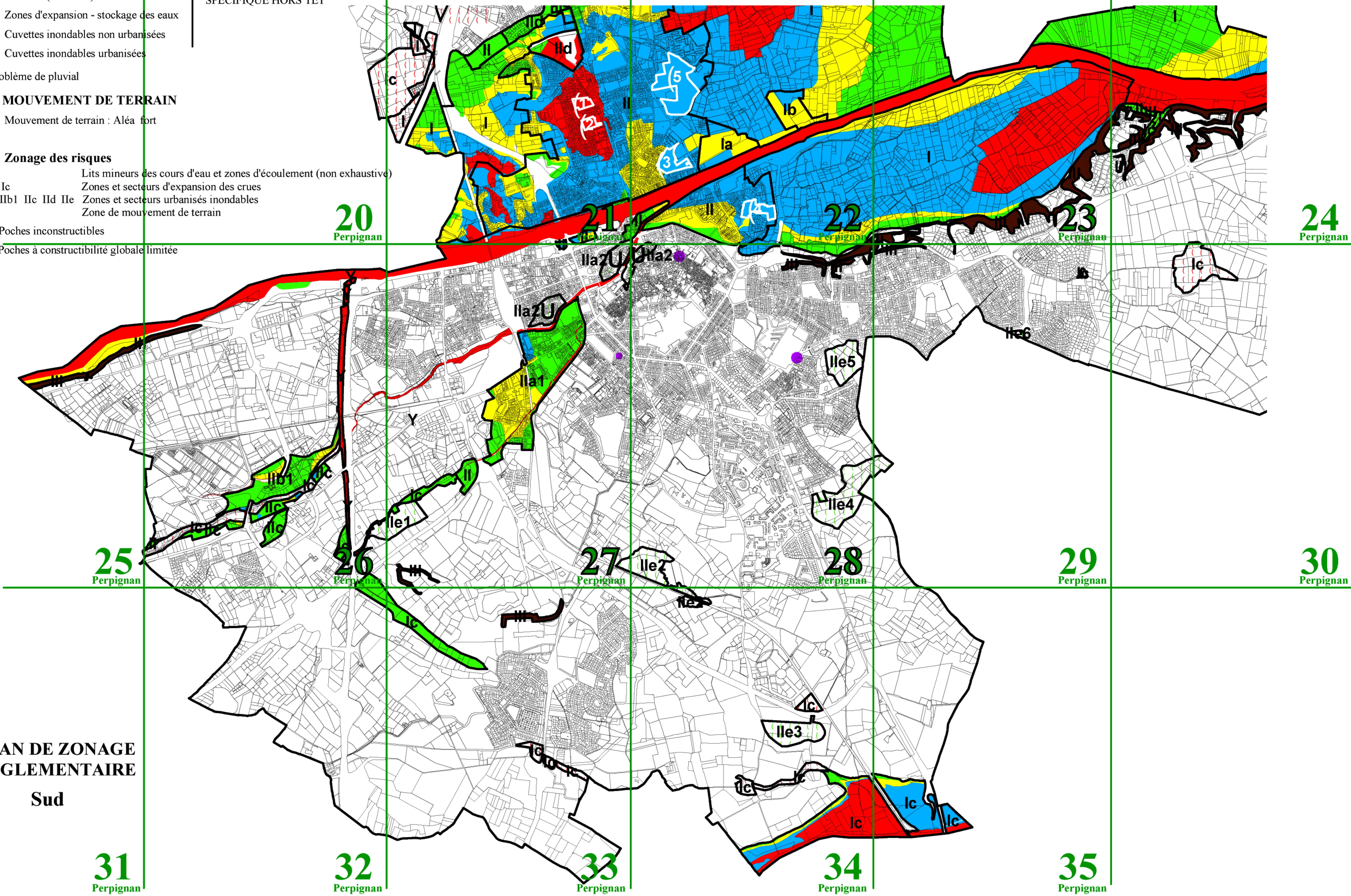
SPECIFIQUE HORS TET

ALEA MOUVEMENT DE TERRAIN

- Mouvement de terrain : Aléa fort

Zonage des risques

- Y Lits mineurs des cours d'eau et zones d'écoulement (non exhaustive)
- I Ia Ib Ic Zones et secteurs d'expansion des crues
- II IIa1 IIb1 IIc IId IIe Zones et secteurs urbanisés inondables
- II' Zone de mouvement de terrain
- Poches inconstructibles
- Poches à constructibilité globale limitée



**PLAN DE ZONAGE
REGLEMENTAIRE
Sud**

31
Perpignan

32
Perpignan

33
Perpignan

34
Perpignan

35
Perpignan

20
Perpignan

21
Perpignan

22
Perpignan

23
Perpignan

24
Perpignan

25
Perpignan

26
Perpignan

27
Perpignan

28
Perpignan

29
Perpignan

30
Perpignan